

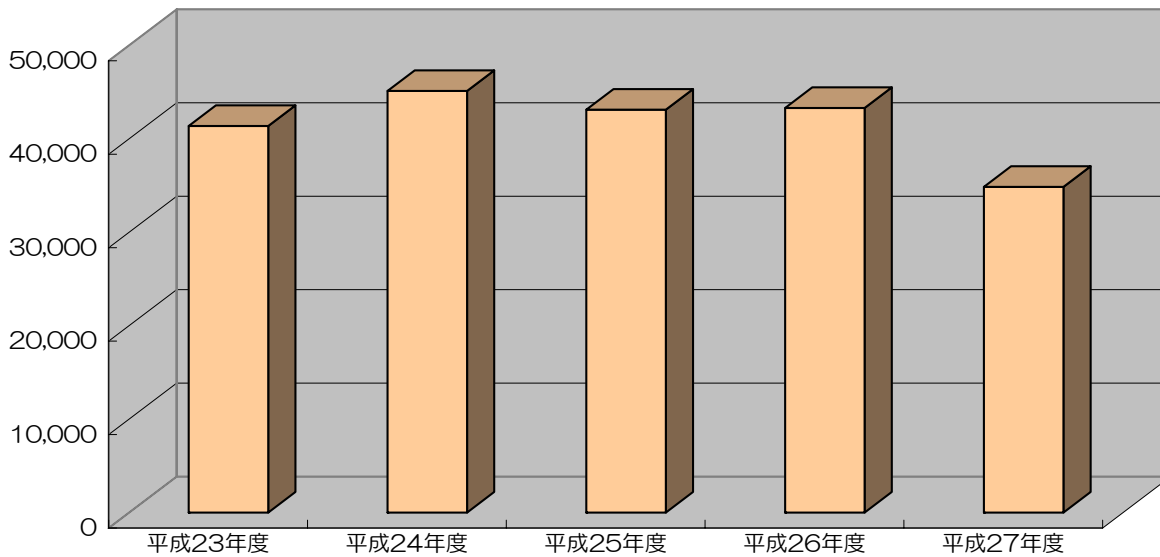
クリニカルインディケータ（医療の質の指標）

医療法人全心会 伊勢慶友病院

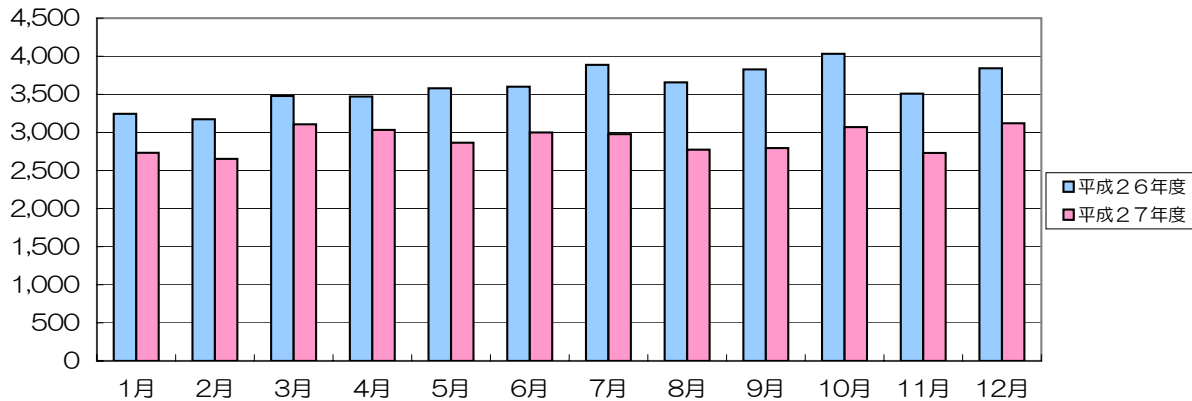


外来統計（平成27年度）

【外来 延患者数 年度別】

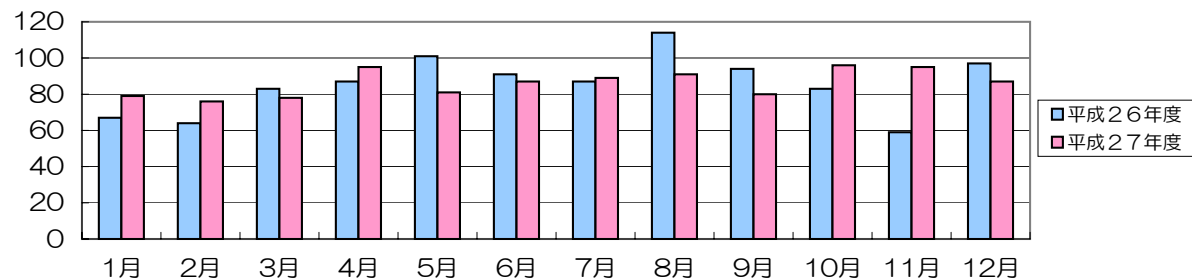


【月別 外来患者数 平成27年度】



	1月	2月	3月	4月	5月	6月	7月	8月	9月	10月	11月	12月	合計	平均
平成26年度	3,244	3,173	3,479	3,471	3,580	3,601	3,887	3,657	3,828	4,032	3,509	3,842	43,303	3,609
平成27年度	2,733	2,653	3,107	3,033	2,865	3,000	2,978	2,774	2,795	3,070	2,731	3,120	34,859	2,905

【月別 新規患者数 平成27年度】



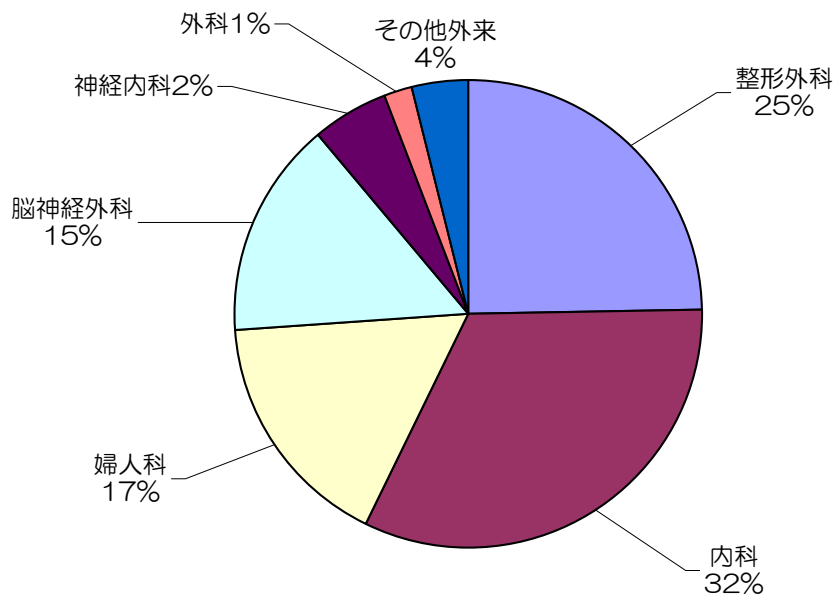
	1月	2月	3月	4月	5月	6月	7月	8月	9月	10月	11月	12月	合計	平均
平成26年度	67	64	83	87	101	91	87	114	94	83	59	97	1,027	85.6
平成27年度	79	76	78	95	81	87	89	91	80	96	95	87	1,034	86.2



【科別 外来数 平成27年度】

科名		1月	2月	3月	4月	5月	6月	7月	8月	9月	10月	11月	12月	合計	平均
内科	外来患者数	949	903	984	936	863	992	933	936	932	999	875	1,049	11,351	946
	初診患者数	84	64	45	46	57	52	39	46	58	63	49	51	654	55
外科	外来患者数	28	34	35	43	56	54	63	64	62	94	69	74	676	56
	初診患者数	3	7	4	14	14	19	16	17	13	18	12	11	148	12
脳神経外科	外来患者数	365	421	461	507	447	465	431	377	401	446	452	432	5,205	434
	初診患者数	37	70	56	67	53	60	52	46	42	54	70	43	650	54
皮膚科	外来患者数	54	33	44	39	40	39	44	40	41	48	45	43	510	43
	初診患者数	7	5	9	5	8		11	11	7	12	15	10	100	9
泌尿器科	外来患者数	55	40	63	48	46	62	46	41	47	51	48	75	622	52
	初診患者数	2	2	0	2	4	3	0	2	0	3	0	8	26	2
整形外科	外来患者数	706	647	886	818	740	783	742	661	643	699	567	752	8,644	720
	初診患者数	57	59	82	60	60	78	82	78	70	76	61	83	846	71
形成外科	外来患者数	4	1	5	7	5	4	3	6	12	8	3	5	63	5
	初診患者数	1	0	1	3	0	2	1	2	1	1	0	0	12	1
婦人科	外来患者数	464	448	478	468	530	418	513	462	485	558	499	478	5,801	483
	初診患者数	18	32	21	23	21	21	27	16	22	31	31	25	288	24
小児科	外来患者数	9	7	21	18	15	5	7	10	7	7	8	15	129	11
	初診患者数	2	3	4	3	2	2	1	2	1	0	2	9	31	3
神経内科	外来患者数	99	119	130	149	123	178	196	177	165	160	165	197	1,858	155
	初診患者数	6	8	14	12	14	19	17	7	6	9	9	5	126	11
合計	外来患者数	2,733	2,653	3,107	3,033	2,865	3,000	2,978	2,774	2,795	3,070	2,731	3,120	34,859	2,905
	初診患者数	217	250	236	235	233	256	246	227	220	267	249	245	2,881	240

【科別 外来患者割合 平成27年度】

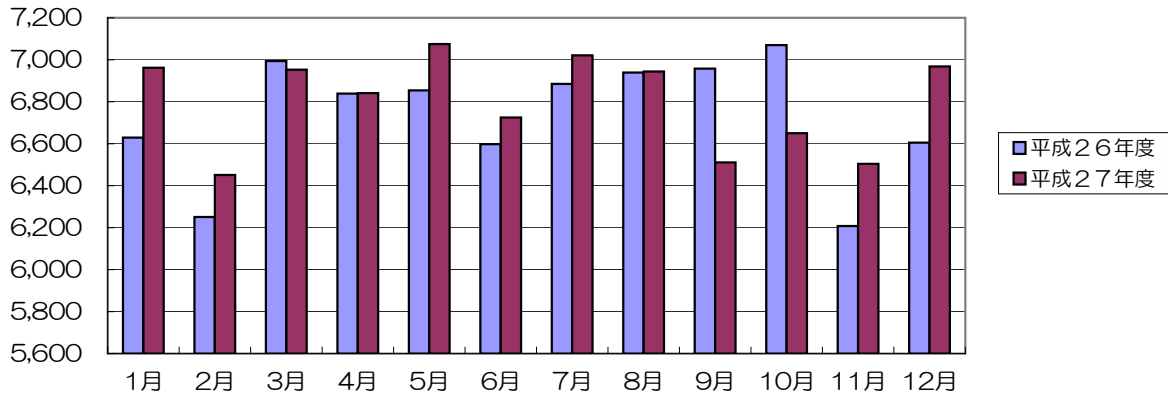


平成27年度 病歴管理室統計



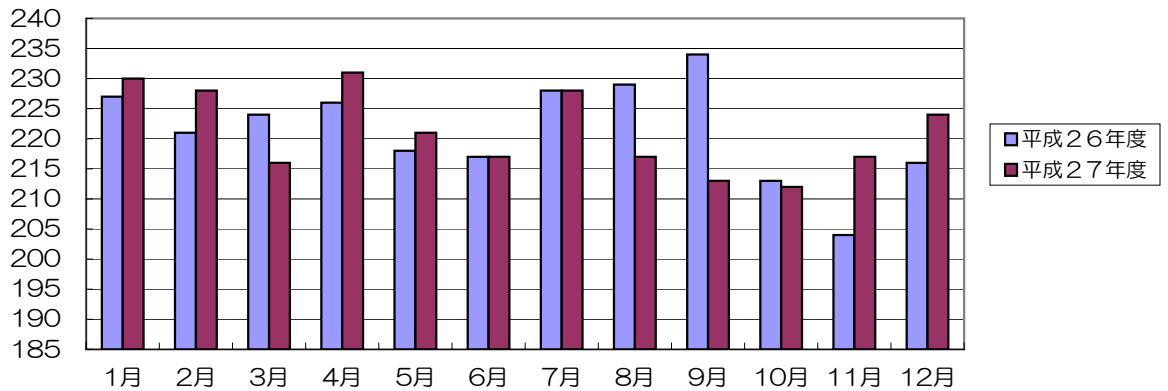
入退院統計（平成27年度）

【入院延患者グラフ】



	1月	2月	3月	4月	5月	6月	7月	8月	9月	10月	11月	12月	合計	平均
平成26年度	6,629	6,251	6,994	6,839	6,854	6,598	6,885	6,939	6,958	7,070	6,208	6,605	80,830	6,736
平成27年度	6,962	6,451	6,953	6,841	7,075	6,725	7,021	6,944	6,511	6,650	6,504	6,968	81,605	6,800

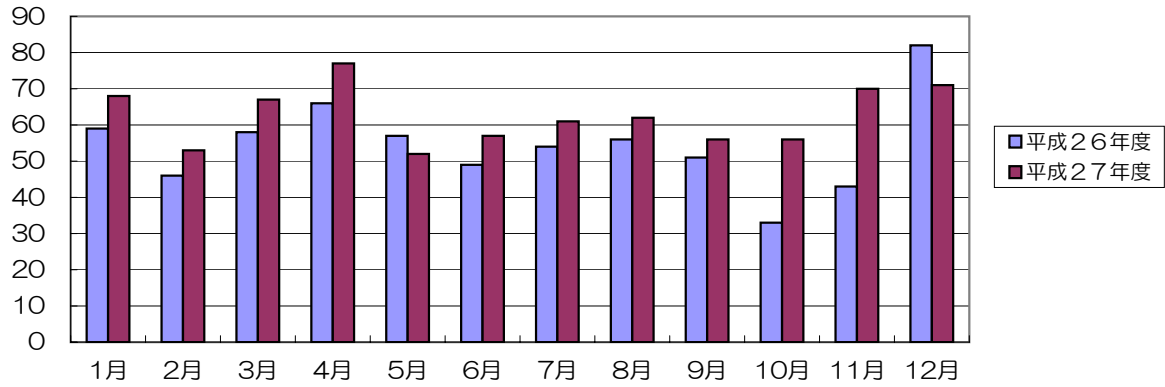
【在院病床数】



	1月	2月	3月	4月	5月	6月	7月	8月	9月	10月	11月	12月	合計	平均
平成26年度	227	221	224	226	218	217	228	229	234	213	204	216	2,657	221
平成27年度	230	228	216	231	221	217	228	217	213	212	217	224	2,654	221

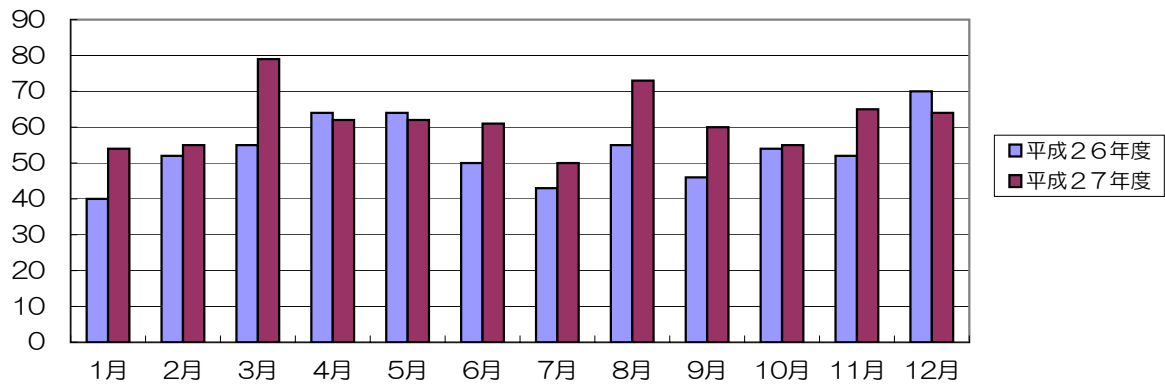


【新入院患者数】



	1月	2月	3月	4月	5月	6月	7月	8月	9月	10月	11月	12月	合計	平均
平成26年度	59	46	58	66	57	49	54	56	51	33	43	82	654	55
平成27年度	68	53	67	77	52	57	61	62	56	56	70	71	750	63

【退院患者数】



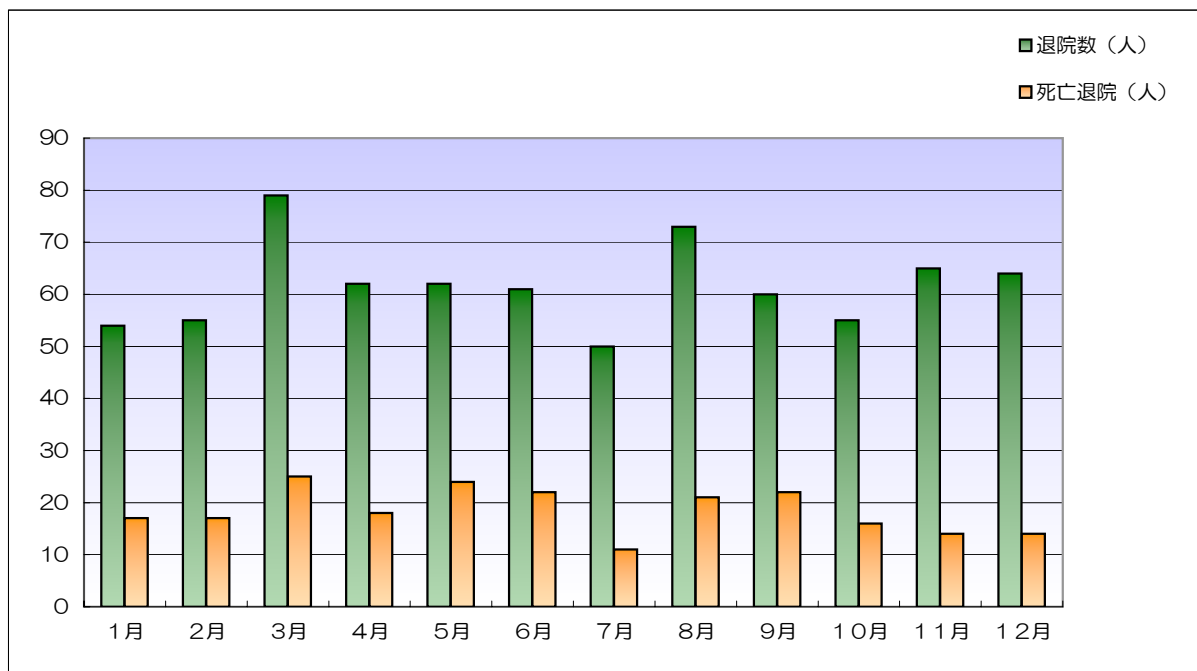
	1月	2月	3月	4月	5月	6月	7月	8月	9月	10月	11月	12月	合計	平均
平成26年度	40	52	55	64	64	50	43	55	46	54	52	70	645	645
平成27年度	54	55	79	62	62	61	50	73	60	55	65	64	740	740

平成27年度 病歴管理室統計



退院数・死亡退院の占める比率（平27年度）

	1月	2月	3月	4月	5月	6月	7月	8月	9月	10月	11月	12月	合計
退院数（人）	54	55	79	62	62	61	50	73	60	55	65	64	740
死亡退院（人）	17	17	25	18	24	22	11	21	22	16	14	14	221
死亡退院比率	31%	31%	32%	29%	39%	36%	22%	29%	37%	29%	22%	22%	30%





平成27年度 伊勢慶友病院 紹介入院患者数

病院名	1月	2月	3月	4月	5月	6月	7月	8月	9月	10月	11月	12月	小計	合計	
伊勢赤十字病院	腎臓内科	2	2	4	4	3	6	2	5	1	3	4	1	37	431
	脳神経外科	7	7	7	11	6	14	9	12	3	8	13	13	110	
	整形外科	18	5	11	12	11	8	11	8	7	16	13	10	130	
	外科	1	1				1	2	2	1	3		1	12	
	消化器内科	1	1	1	1		3	3	2		2	6	3	23	
	循環器科	2			1		1	1			1			6	
	泌尿器科			2					1	2		2		7	
	呼吸器内科	1		2	3	2		2	1				2	13	
	皮膚科			1										1	
	耳鼻科		1						1			1		3	
	神経内科	2	3	5	1	1	2		1	3	1	3		22	
	緩和ケア科													0	
	癌化学療法科													0	
	血液・感染症内科	1	1	2		3		1	3	2	2	3	2	20	
	糖尿病・代謝内科	6	3	5	4	5	3	2	5	3	1	2	4	43	
	救急外来当直	2												2	
	産婦人科		1									2			
肝臓内科		1	1				1					1			
その他					2								2		
市立伊勢総合病院	1	3		3	1	3	1	2	2	1		1		18	
田中病院		2	2	1					1					6	
済生会明和病院							1	2						3	
三重中央医療センター														0	
三重大学付属病院		1	1							1	1			4	
三重ハートセンター														0	
済生会松阪総合病院	3	6	3	4	2	5	2	1	3	1	2	4		36	
松阪市民病院	3	3	3	2	1	2	1	2			2	2		21	
その他病院（県外も含む）	1	4	5	5	3	5	2	3	2	7	3	2		42	
開業医	1													1	
施設から	2													2	
月合計	54	45	55	52	40	53	41	51	30	47	57	46		564	

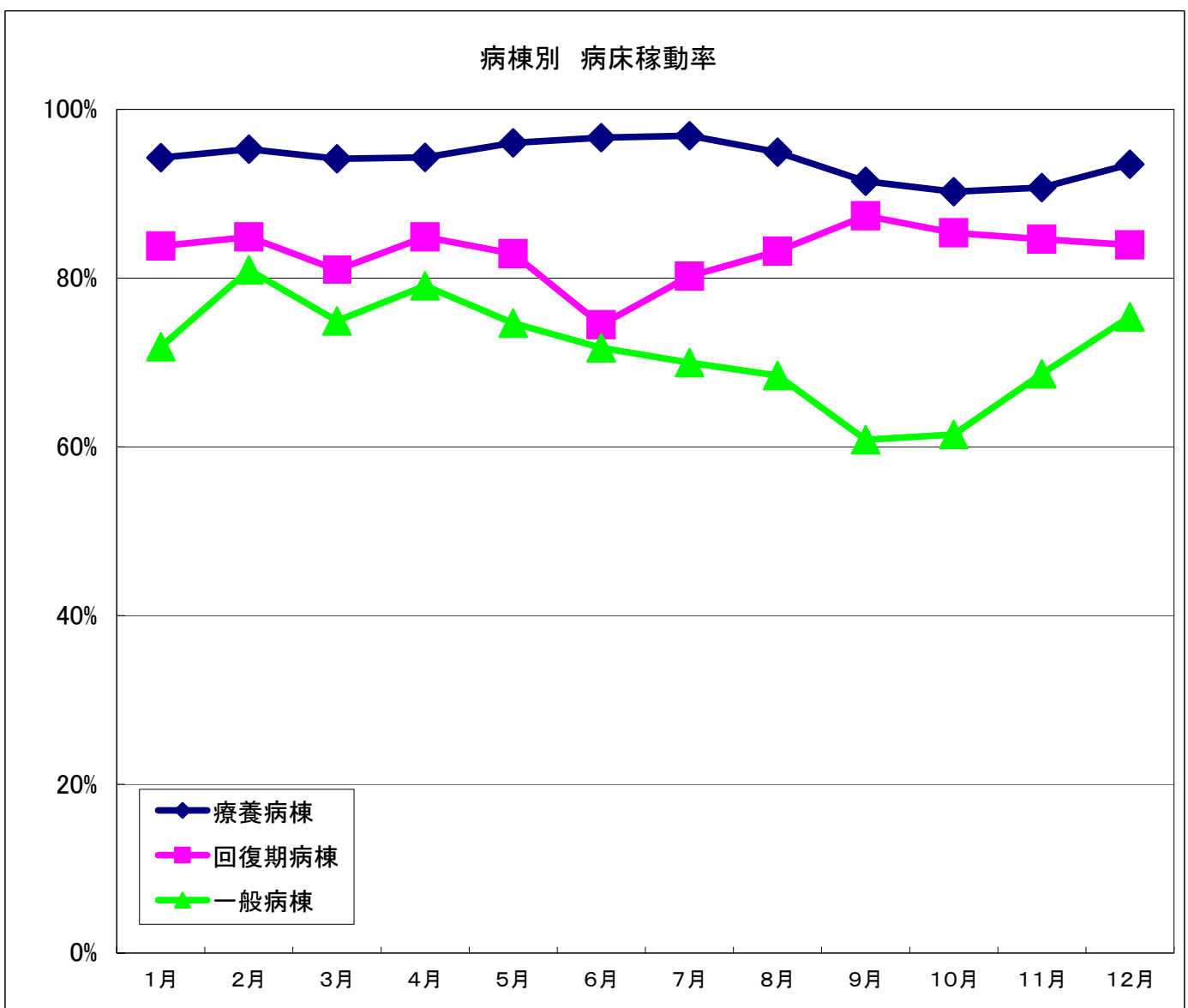
平成27年度 伊勢慶友病院 総紹介患者数

病院名	1月	2月	3月	4月	5月	6月	7月	8月	9月	10月	11月	12月	合計
伊勢赤十字病院	29	46	39	48	35	49	33	47	34	39	38	65	502
その他病院	53	57	59	69	59	57	62	51	46	68	55	63	699
施設	2	0	0	0	2	3	1	1	0	3	1	1	14
月合計	84	103	98	117	96	109	96	99	80	110	94	129	1,215



平成27年度 病床稼働率

	1月	2月	3月	4月	5月	6月	7月	8月	9月	10月	11月	12月	月平均
療養病棟	94%	95%	94%	94%	96%	97%	97%	95%	91%	90%	91%	93%	94%
回復期病棟	84%	85%	81%	85%	83%	74%	80%	83%	87%	85%	85%	84%	83%
一般病棟	72%	81%	75%	79%	75%	72%	70%	68%	61%	61%	69%	75%	72%

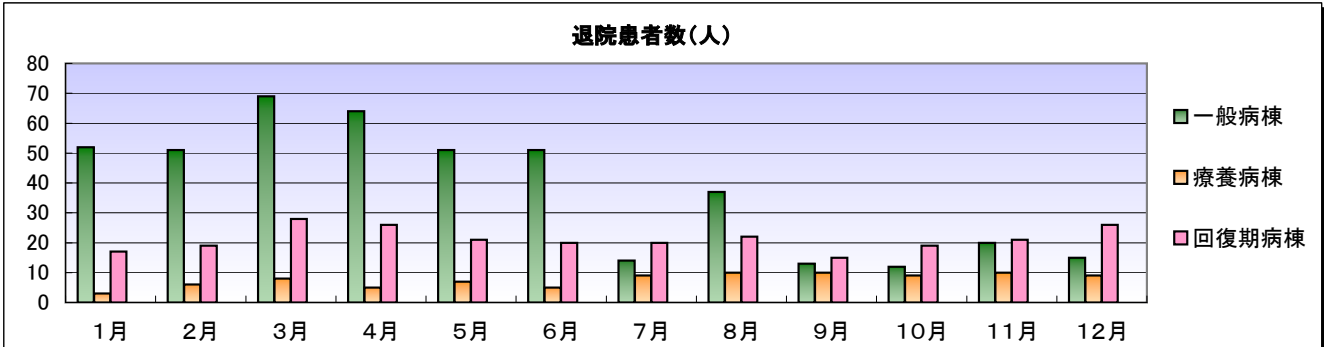




病棟別在宅復帰率(平成27年度)

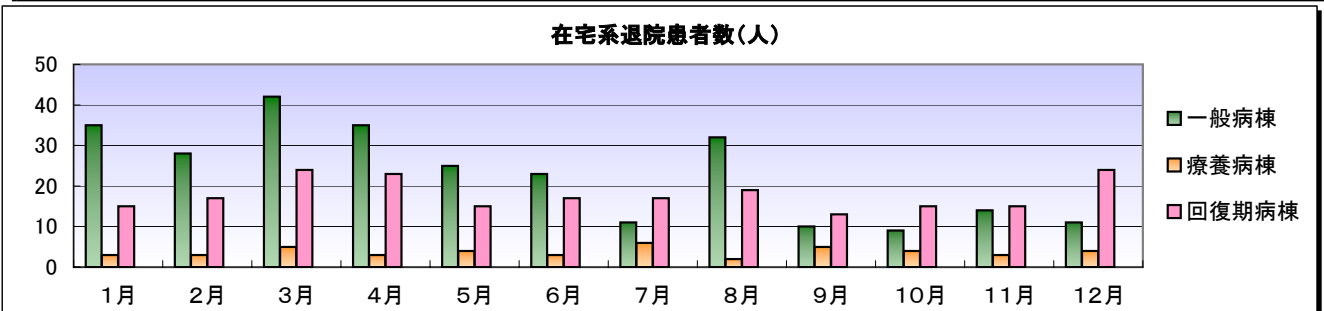
退院患者数(人)

	1月	2月	3月	4月	5月	6月	7月	8月	9月	10月	11月	12月	合計
一般病棟	52	51	69	64	51	51	14	37	13	12	20	15	449
療養病棟	3	6	8	5	7	5	9	10	10	9	10	9	91
回復期病棟	17	19	28	26	21	20	20	22	15	19	21	26	254
合計	72	76	105	95	79	76	43	69	38	40	51	50	794



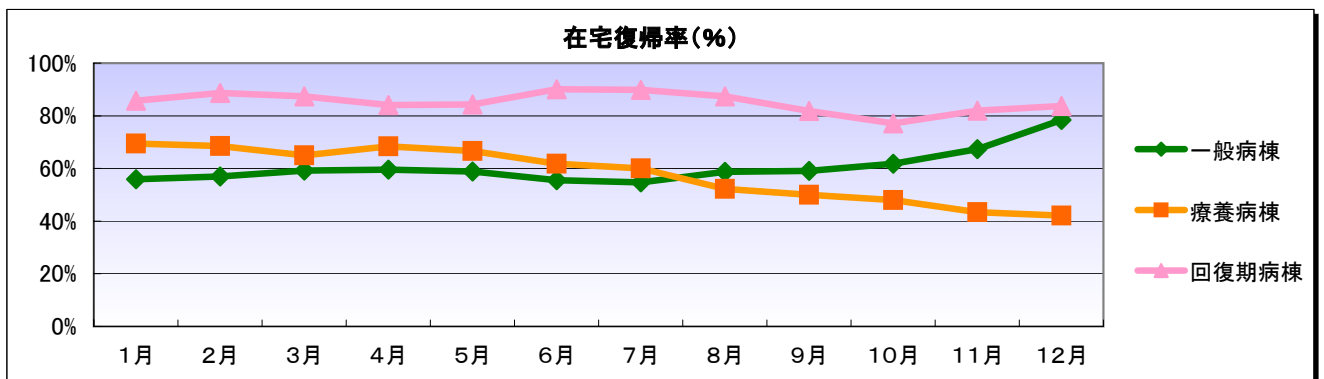
在宅系退院患者数(人)

	1月	2月	3月	4月	5月	6月	7月	8月	9月	10月	11月	12月	合計
一般病棟	35	28	42	35	25	23	11	32	10	9	14	11	275
療養病棟	3	3	5	3	4	3	6	2	5	4	3	4	45
回復期病棟	15	17	24	23	15	17	17	19	13	15	15	24	214
合計	53	48	71	61	44	43	34	53	28	28	32	39	534



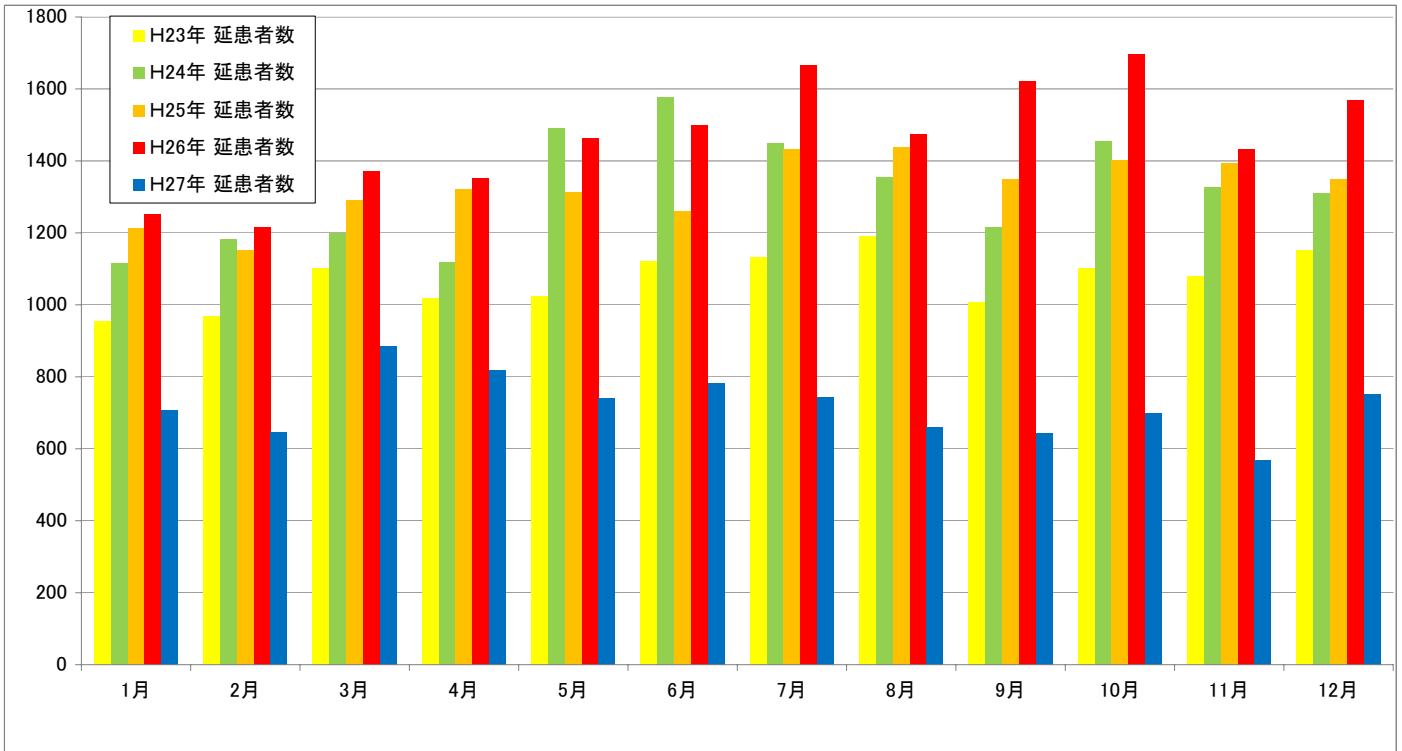
在宅復帰率

	1月	2月	3月	4月	5月	6月	7月	8月	9月	10月	11月	12月	平均
一般病棟	55.9%	57.0%	59.2%	59.5%	58.9%	55.6%	54.7%	58.7%	59.1%	61.8%	67.3%	78.4%	64.6%
療養病棟	69.4%	68.6%	65.0%	68.4%	66.7%	61.8%	60.0%	52.3%	50.0%	48.0%	43.4%	42.1%	58.0%
回復期病棟	85.7%	88.7%	87.4%	84.1%	84.3%	90.1%	89.9%	87.4%	81.8%	77.1%	82.0%	83.7%	85.2%



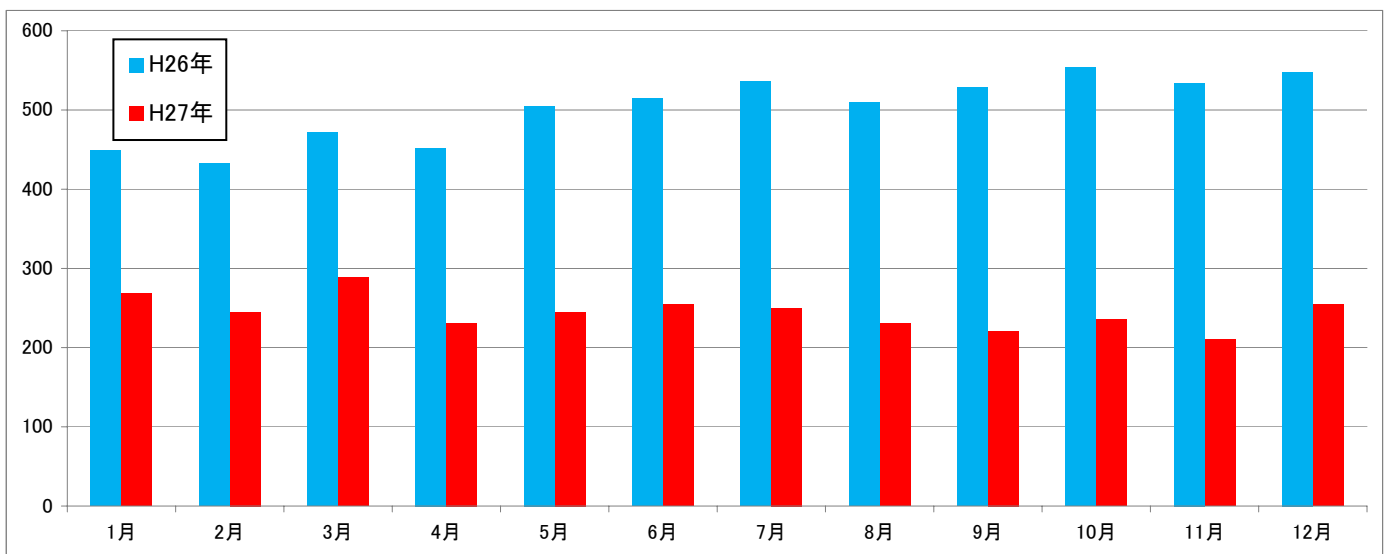


1. 平成23年度～平成27年度 整形外科外来総数



	1月	2月	3月	4月	5月	6月	7月	8月	9月	10月	11月	12月	合計	月平均
H23年	954	968	1,103	1,019	1,025	1,121	1,131	1,191	1,007	1,102	1,079	1,153	12,853	1,071
H24年	1,116	1,182	1,200	1,120	1,491	1,578	1,449	1,354	1,216	1,454	1,326	1,311	15,797	1,316
H25年	1,212	1,152	1,290	1,322	1,314	1,259	1,432	1,437	1,350	1,403	1,393	1,349	15,913	1,326
H26年	1,251	1,217	1,372	1,351	1,463	1,498	1,666	1,475	1,622	1,697	1,434	1,569	17,615	1,468
H27年	706	647	886	818	740	783	742	661	643	699	567	752	8,644	720

2. 平成26・27年 整形外科外来患者実人数



	1月	2月	3月	4月	5月	6月	7月	8月	9月	10月	11月	12月	合計	月平均
H26年	449	433	472	452	505	514	536	509	528	554	534	548	6,034	503
H27年	268	245	289	231	245	254	250	230	221	235	210	255	2,933	244



【平成27年度 伊勢慶友病院 入院リハビリ患者 実績報告】

【処方数】 488

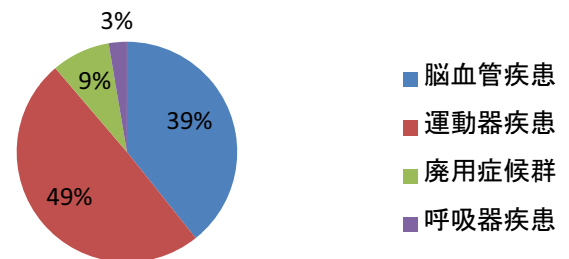
【疾患分類】

入院	脳血管疾患	運動器疾患	廃用症候群	呼吸器疾患
PT	184	241	40	13
OT	173	229	33	11
ST	150		5	
嚙下	91		3	

【男女】

	男	女
入院	201	287

疾患別割合 入院

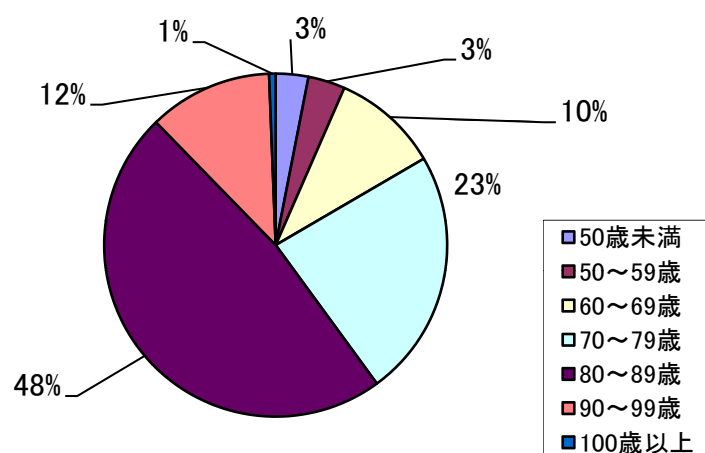


【年齢】

	脳血管疾患	運動器疾患	廃用症候群	呼吸器疾患
入院	77.8±11.4	79.4±12.3	81.2±9.3	80.7±7.9

	入院
50歳未満	15
50～59歳	17
60～69歳	49
70～79歳	114
80～89歳	233
90～99歳	57
100歳以上	3

年齢別割合 入院

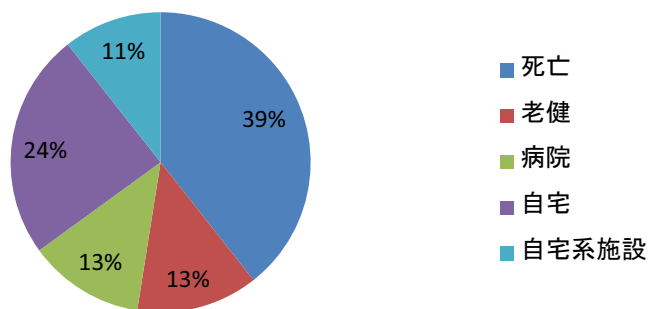




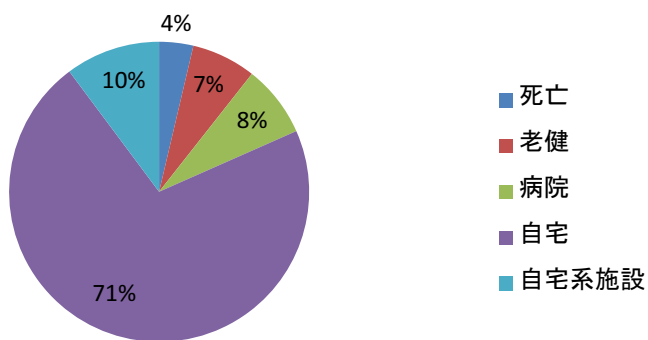
【平成27年度 伊勢慶友病院 入院リハビリ患者転帰先 実績報告 】

	全体	脳血管疾患	運動器疾患	廃用症候群	呼吸器疾患
死亡	89	63	9	13	4
老健	41	21	17	2	1
病院	55	20	19	12	4
自宅	230	39	175	16	0
自宅系施設	48	17	25	4	2

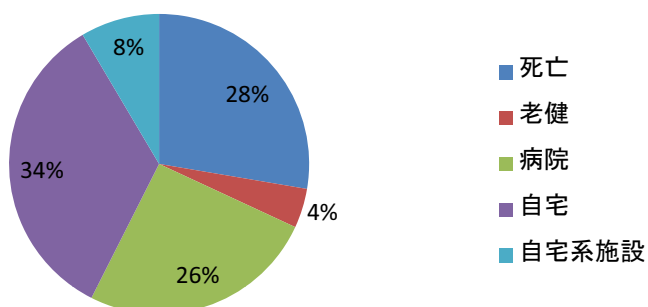
脳血管疾患 転帰先



運動器疾患 転帰先



廃用症候群 転帰先





【平成27年度 伊勢慶友病院 外来リハビリ患者 実績報告】

【処方数】190

【疾患分類】

外来	脳血管疾患	運動器疾患	廃用症候群	呼吸器疾患
PT	31	115	0	2
OT	27	34	0	0
ST	24	0	0	0
嚥下	0	0	0	0

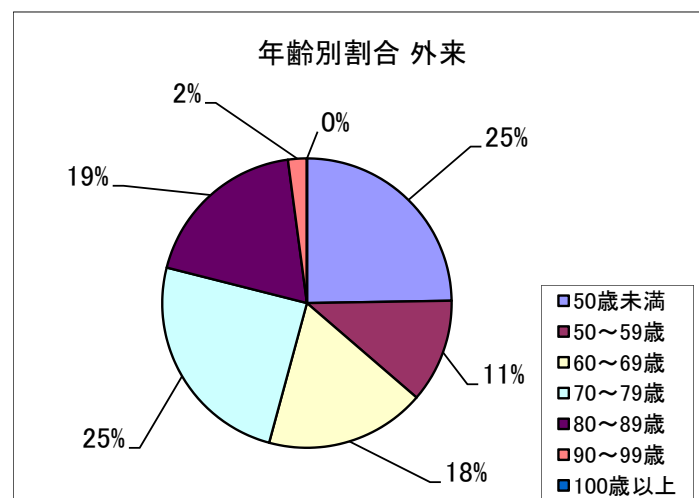
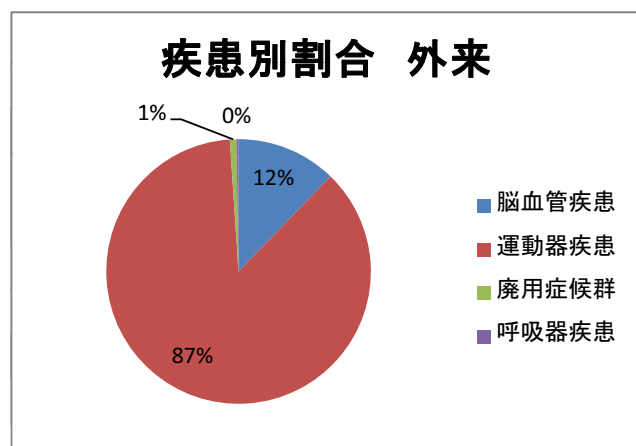
【男女】

	男	女
外来	82	108

【年齢】

	脳血管疾患	運動器疾患
外来	60.7±18.9	63.2±20.1

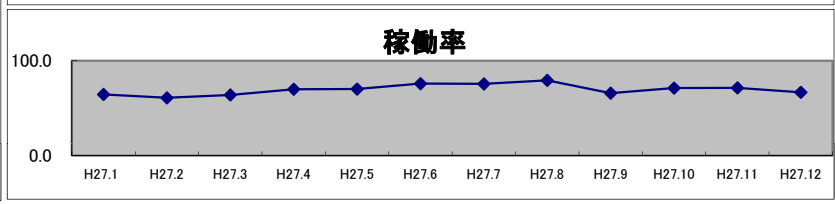
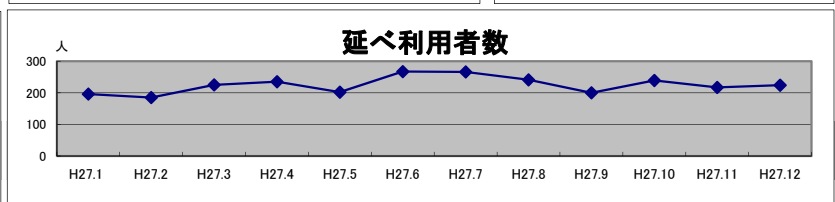
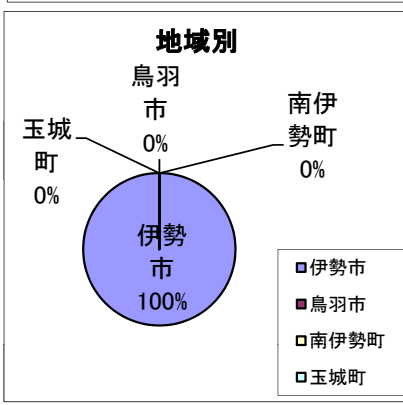
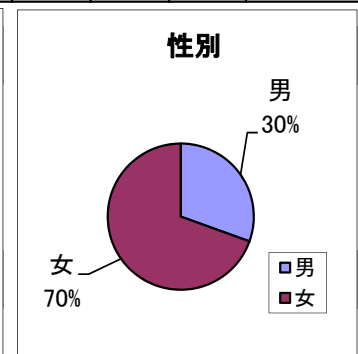
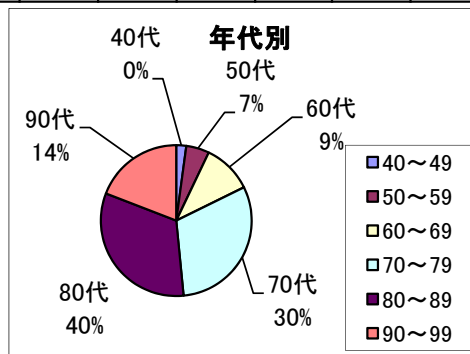
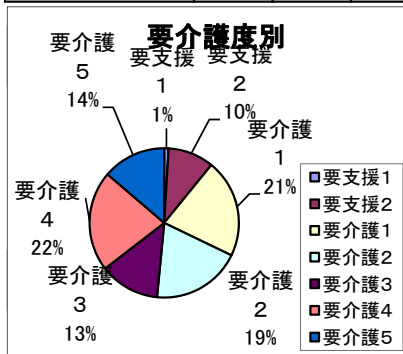
	外来
50歳未満	47
50～59歳	22
60～69歳	34
70～79歳	47
80～89歳	36
90～99歳	4
100歳以上	0





平成27年 介護部門リハビリ(H27.1～H27.12) 訪問リハビリ

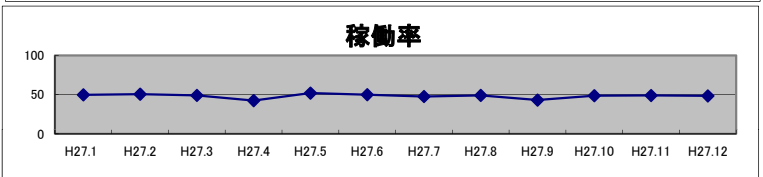
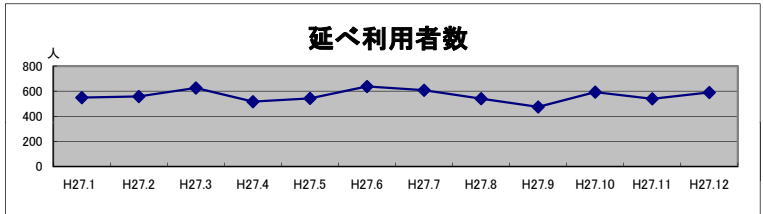
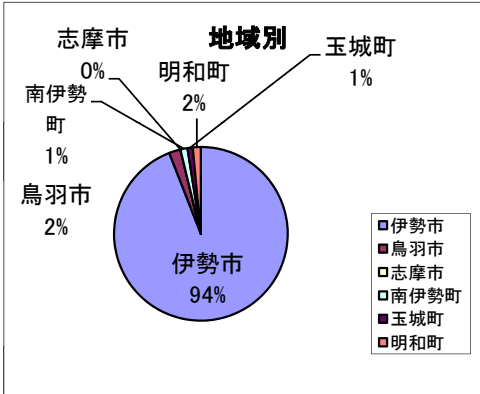
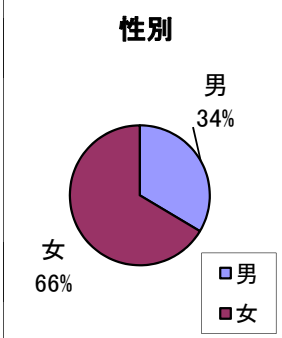
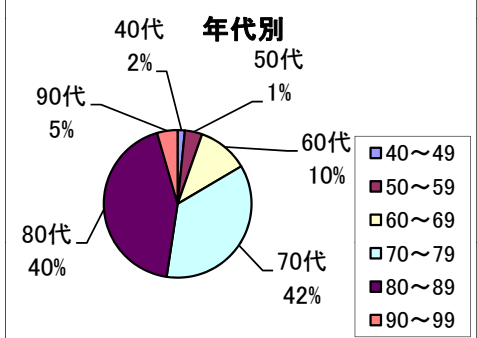
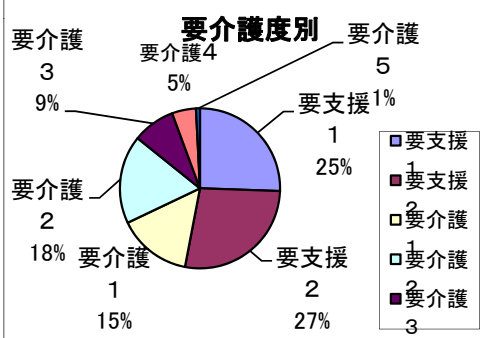
対象月	H27.1	H27.2	H27.3	H27.4	H27.5	H27.6	H27.7	H27.8	H27.9	H27.10	H27.11	H27.12	合計
利用者数	33	32	33	35	35	40	39	36	34	35	35	36	423
要支援	4	5	5	5	5	5	4	3	3	3	2	2	46
要支援1	1	1	1	1	0	0	0	0	0	0	0	0	4
要支援2	3	4	4	4	5	5	4	3	3	3	2	2	42
要介護	29	27	28	30	30	35	35	33	31	32	33	34	377
要介護1	7	6	6	7	7	8	8	9	8	8	7	9	90
要介護2	6	6	7	8	9	8	7	7	6	6	5	7	82
要介護3	5	2	2	2	2	5	5	5	5	6	8	8	55
要介護4	9	9	10	9	8	9	10	6	6	5	6	5	92
要介護5	2	4	3	4	4	5	5	6	6	7	7	5	58
年代													
40～49	0	0	0	1	1	1	1	1	1	1	1	1	9
50～59	2	2	2	2	2	2	2	1	1	2	2	1	21
60～69	2	3	3	3	3	4	5	5	4	4	4	5	45
70～79	11	10	10	9	8	11	11	11	11	13	13	12	130
80～89	11	10	11	13	14	15	13	11	10	9	9	11	137
90～99	7	7	7	7	7	7	7	7	7	6	6	6	81
地域													
伊勢市	33	32	33	35	35	40	39	36	34	35	35	36	423
鳥羽市	0	0	0	0	0	0	0	0	0	0	0	0	0
南伊勢町	0	0	0	0	0	0	0	0	0	0	0	0	0
玉城町	0	0	0	0	0	0	0	0	0	0	0	0	0
性別													
男	10	9	7	8	9	13	14	12	11	12	11	13	129
女	23	23	26	27	26	27	25	24	23	23	24	23	294
延べ利用者数	196	185	225	235	202	267	266	241	200	239	217	224	2697
営業日	19	19	22	21	18	22	22	19	19	21	19	21	242
稼働率	64.5	60.9	63.9	69.9	70.1	75.9	75.6	79.3	65.8	71.1	71.4	66.7	平均69.6%





平成27年 介護部門リハビリ(H27.1～H27.12) 通所リハビリ

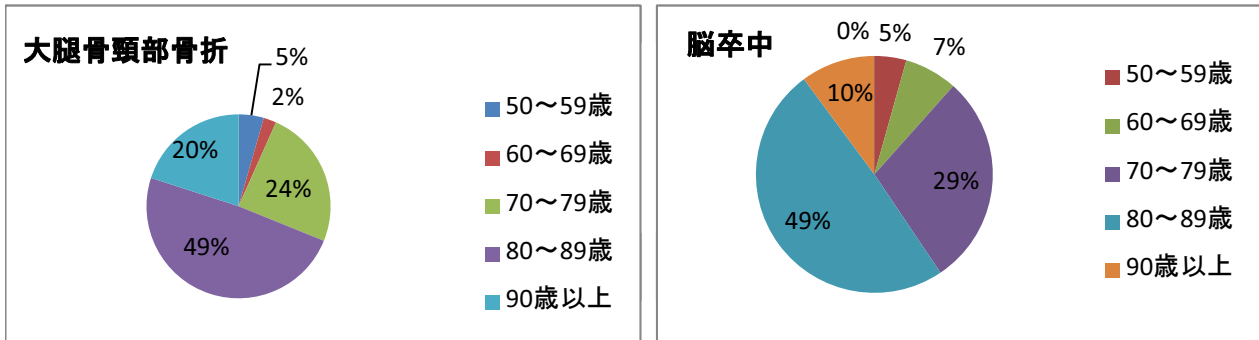
対象月	H27.1	H27.2	H27.3	H27.4	H27.5	H27.6	H27.7	H27.8	H27.9	H27.10	H27.11	H27.12	合計
利用者数	97	96	97	95	94	97	94	90	88	94	95	95	1132
要支援	55	54	52	51	49	49	50	46	45	49	50	50	600
要支援1	25	28	26	26	25	26	25	20	21	22	22	23	289
要支援2	30	26	26	25	24	23	25	26	24	27	28	27	311
要介護	42	42	45	44	45	48	44	44	43	45	45	45	532
要介護1	16	15	18	15	15	14	12	12	11	13	14	14	169
要介護2	15	14	15	17	17	19	17	17	18	18	18	17	202
要介護3	8	9	8	7	7	8	9	9	8	8	8	8	97
要介護4	3	4	4	5	5	6	5	5	5	5	4	4	55
要介護5	0	0	0	0	1	1	1	1	1	1	1	2	9
年代													
40～49	2	2	2	1	1	1	1	1	1	2	2	2	18
50～59	4	3	3	3	2	4	4	4	4	4	4	4	43
60～69	10	11	11	11	12	11	9	10	10	9	10	12	126
70～79	35	38	38	35	34	35	33	31	31	32	32	32	406
80～89	43	39	40	42	41	41	42	40	37	42	42	39	488
90～99	3	3	3	3	4	5	5	4	5	5	5	6	51
地域													
伊勢市	91	90	91	89	89	92	89	84	82	88	89	90	1064
鳥羽市	2	2	2	2	2	2	2	2	2	2	2	2	24
志摩市	0	0	0	0	0	0	0	0	0	0	0	0	0
南伊勢町	2	2	2	1	1	1	1	1	1	1	1	1	15
玉城町	1	1	1	1	1	1	1	1	1	1	1	0	11
明和町	1	1	1	1	1	1	1	2	2	2	2	2	17
性別													
男	30	30	30	27	28	69	26	25	27	28	30	30	380
女	67	66	67	68	66	28	68	65	61	66	65	65	752
延べ利用者数	549	558	626	517	543	638	608	541	475	593	540	590	6778
営業日	19	19	22	21	18	22	22	19	19	21	19	21	242
稼働率	49.82	50.64	49.06	42.45	52.01	50	47.65	49.09	43.1	48.69	49	48.44	平均48.3%





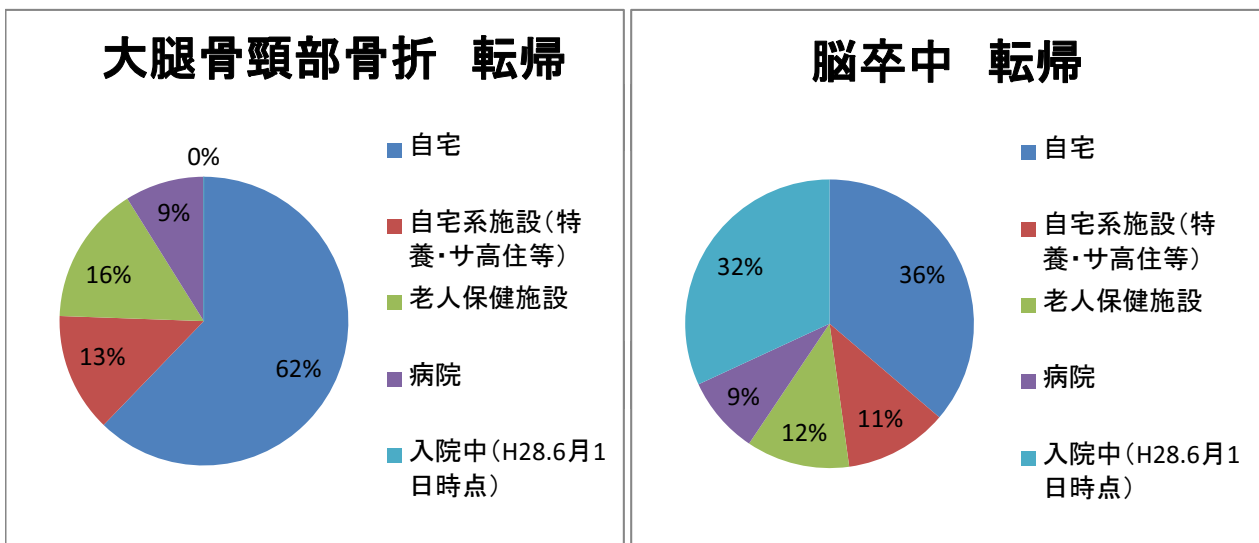
地域連携パス運用実績 期間:平成27年1月1日～12月31日

	大腿骨頸部骨折	脳卒中
受け入れ人数合計	45	69
男	12	34
女	33	35



	大腿骨頸部骨折	脳卒中
平均年齢	81.9±8.9歳	79.8±9.9歳
最高年齢	100歳	100歳
平均在院日数	48.3±28.4日	106.9±58.9日
FIM利率 (退院時FIM-入院時FIM)/在院日数)	0.69±0.55	0.12±0.20
FIM実績指数 (退院時M.FIM-入院時M.FIM)/在院日数/90)	57.1	17.6

退院先	大腿骨頸部骨折	脳卒中
自宅	28	25
自宅系施設(特養・サ高住等)	6	8
老人保健施設	7	8
病院	4	6
入院中(H28.6月1日時点)	0	22



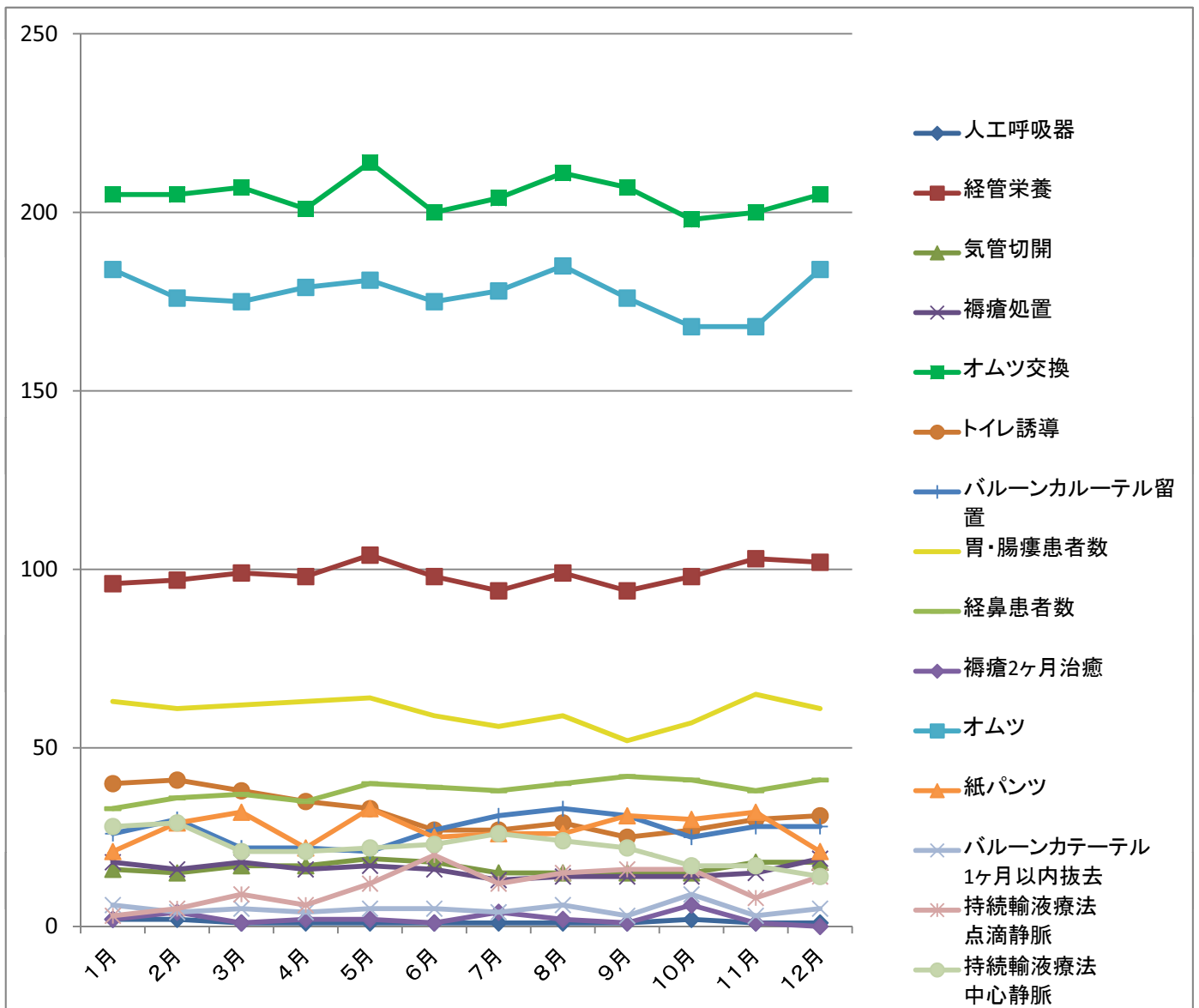
大腿骨頸部骨折パス患者 歩行再獲得率 95%

内訳:独歩 31名(68%) 杖3名(7%) シルバーカー5名(11%) 歩行器4名(9%) 車椅子2名(4%)



看護ケア密度グラフ(平成27年度)

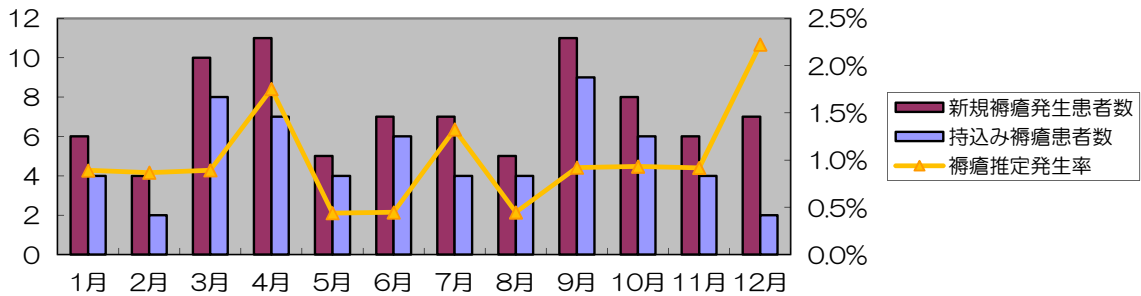
	1月	2月	3月	4月	5月	6月	7月	8月	9月	10月	11月	12月
人工呼吸器	2	2	1	1	1	1	1	1	1	2	1	1
経管栄養	96	97	99	98	104	98	94	99	94	98	103	102
気管切開	16	15	17	17	19	18	15	15	15	15	18	18
褥瘡処置	18	16	18	16	17	16	13	14	14	14	15	19
オムツ交換	205	205	207	201	214	200	204	211	207	198	200	205
トイレ誘導	40	41	38	35	33	27	27	29	25	27	30	31
バルーンカテーテル留置	26	30	22	22	21	27	31	33	31	25	28	28
胃・腸瘻患者数	63	61	62	63	64	59	56	59	52	57	65	61
経鼻患者数	33	36	37	35	40	39	38	40	42	41	38	41
褥瘡2ヶ月治癒	2	4	1	2	2	1	4	2	1	6	1	0
オムツ	184	176	175	179	181	175	178	185	176	168	168	184
紙パンツ	21	29	32	22	33	25	26	26	31	30	32	21
バルーンカテーテル1ヶ月以内抜去	6	4	5	4	5	5	4	6	3	9	3	5
持続輸液療法点滴静脈	3	5	9	6	12	20	12	15	16	16	8	14
持続輸液療法中心静脈	28	29	21	21	22	23	26	24	22	17	17	14





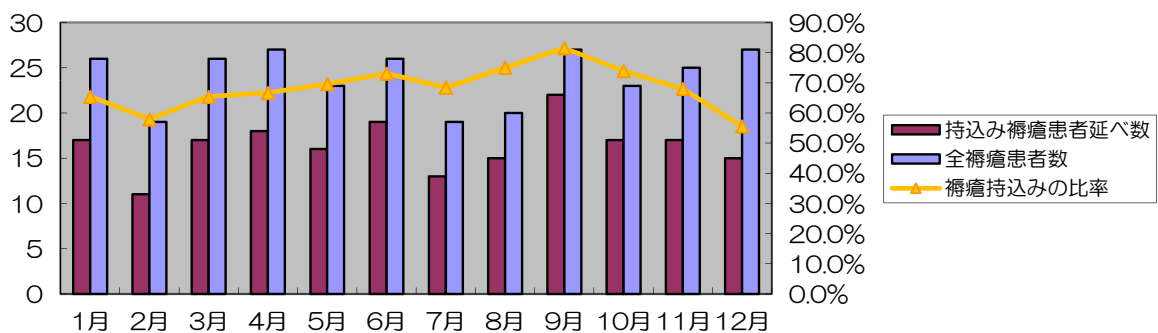
褥瘡統計

【褥瘡発生率（平成27年度）】



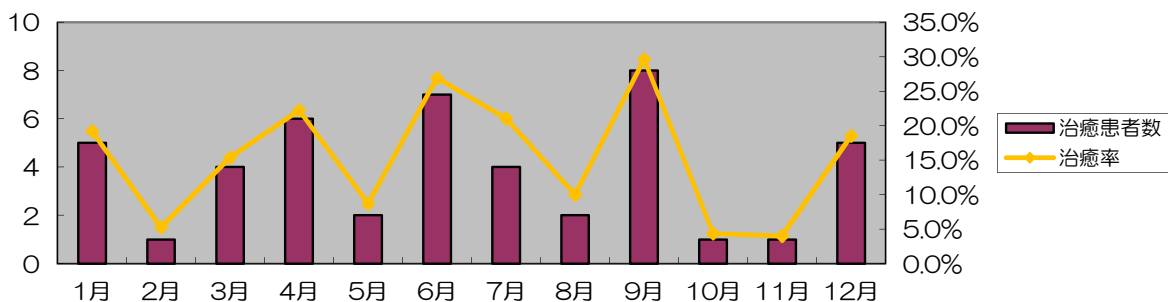
	1月	2月	3月	4月	5月	6月	7月	8月	9月	10月	11月	12月
新規褥瘡発生患者数	6	4	10	11	5	7	7	5	11	8	6	7
持込み褥瘡患者数	4	2	8	7	4	6	4	4	9	6	4	2
入院実人数	225	230	224	228	228	224	227	224	217	215	218	225
褥瘡推定発生率	0.9%	0.9%	0.9%	1.8%	0.4%	0.4%	1.3%	0.4%	0.9%	0.9%	0.9%	2.2%
総入院患者数(延取扱患者数)	6,963	6,453	6,954	6,843	7,076	6,725	7,022	6,946	6,517	6,650	6,536	6,968

【褥瘡持込みの比率表（平成27年度）】



	1月	2月	3月	4月	5月	6月	7月	8月	9月	10月	11月	12月
持込み褥瘡患者延べ数	17	11	17	18	16	19	13	15	22	17	17	15
全褥瘡患者数	26	19	26	27	23	26	19	20	27	23	25	27
褥瘡持込みの比率	65.4%	57.9%	65.4%	66.7%	69.6%	73.1%	68.4%	75.0%	81.5%	73.9%	68.0%	55.6%

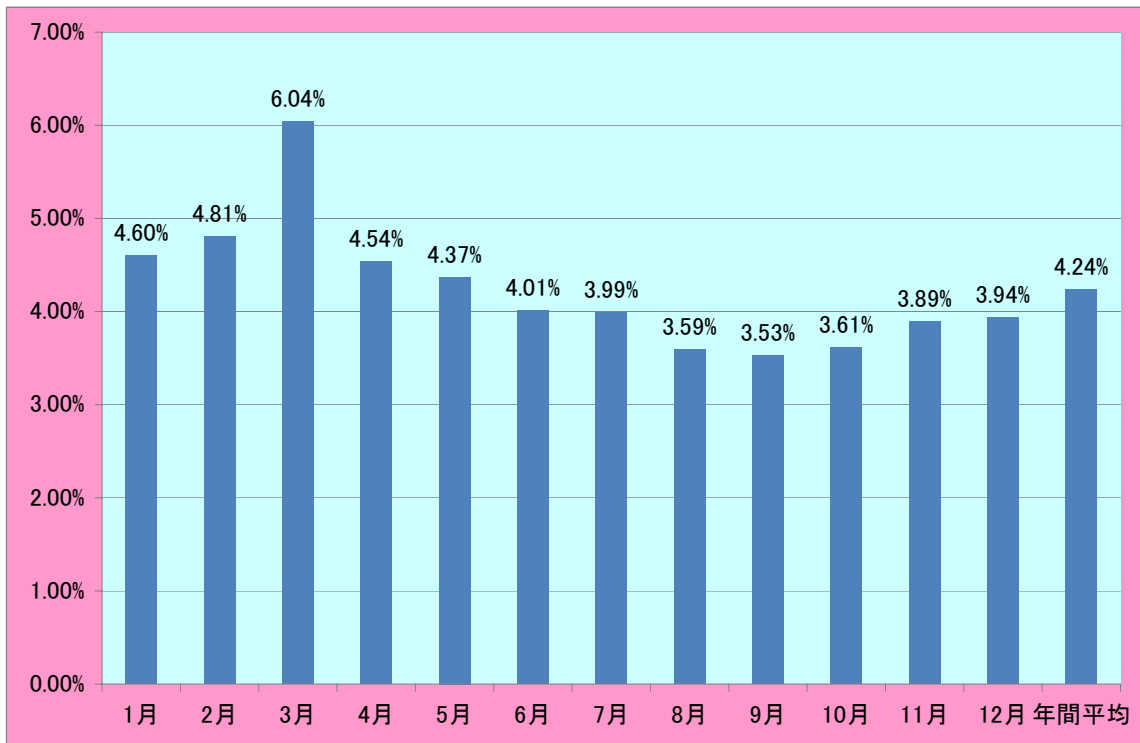
【褥瘡治癒率（平成27年度）】



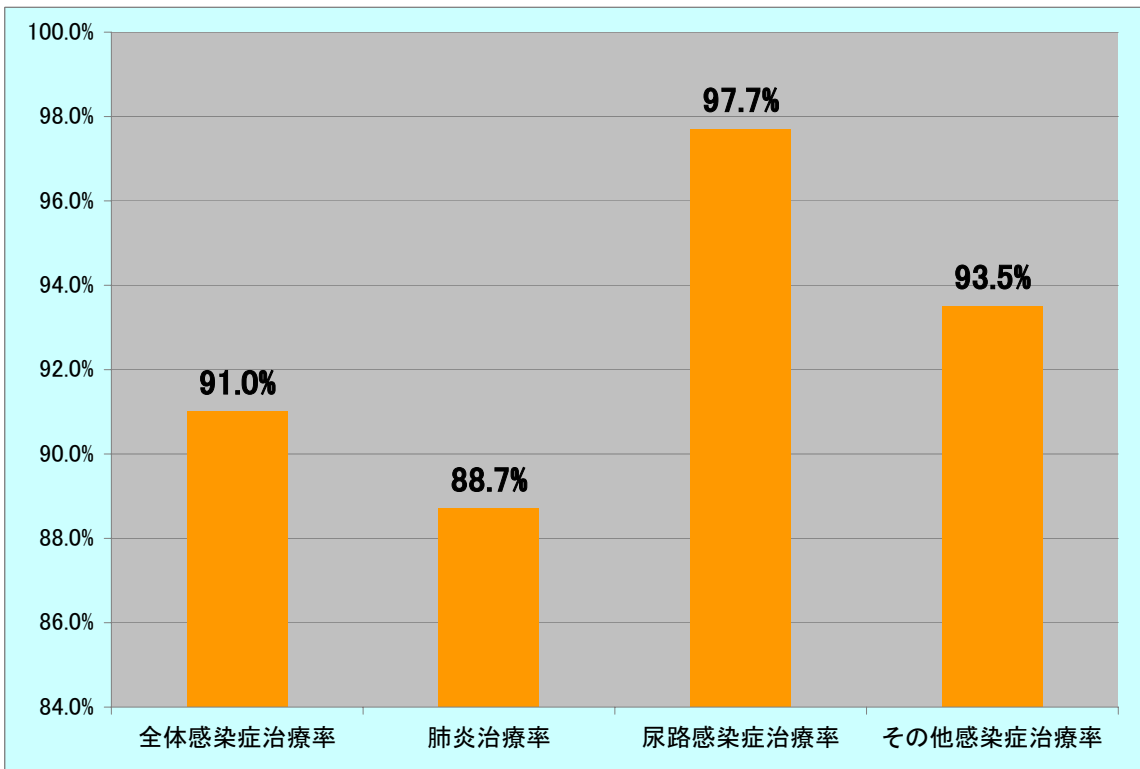
	1月	2月	3月	4月	5月	6月	7月	8月	9月	10月	11月	12月
全褥瘡患者数	26	19	26	27	23	26	19	20	27	23	25	27
治癒患者数	5	1	4	6	2	7	4	2	8	1	1	5
治癒率	19.2%	5.3%	15.4%	22.2%	8.7%	26.9%	21.1%	10.0%	29.6%	4.3%	4.0%	18.5%



平成27年 院内感染症 月別発生率

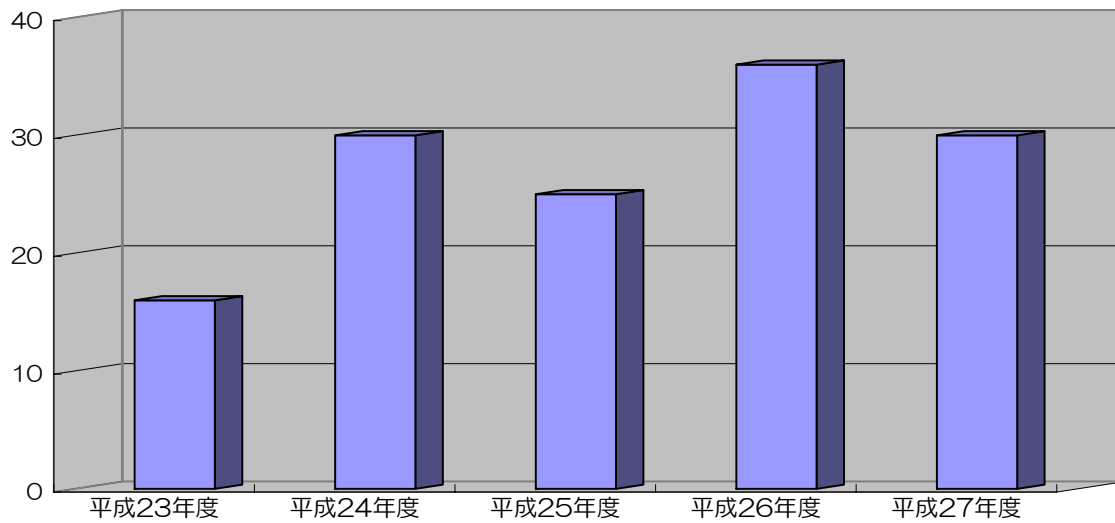


平成27年 院内各感染症 治療率

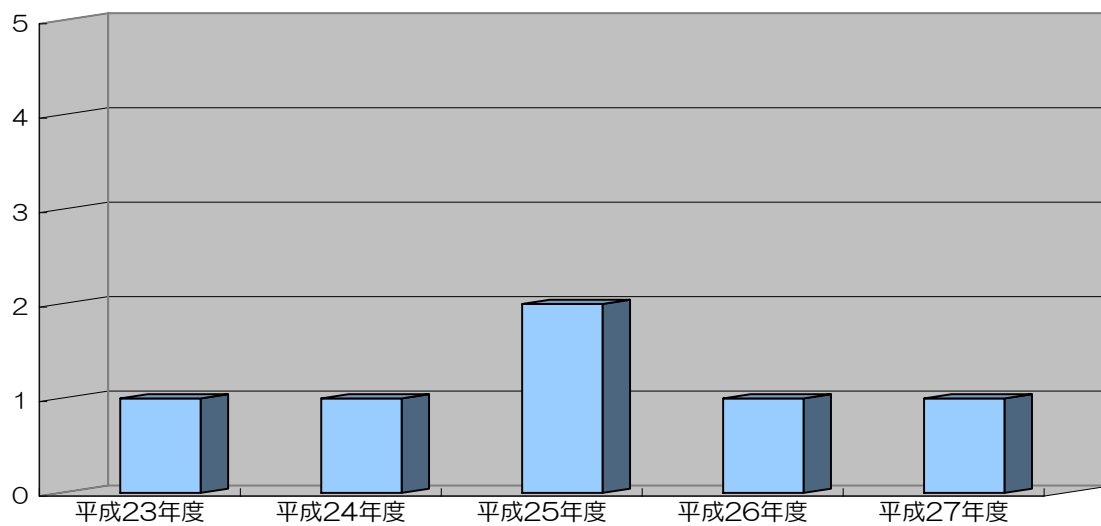




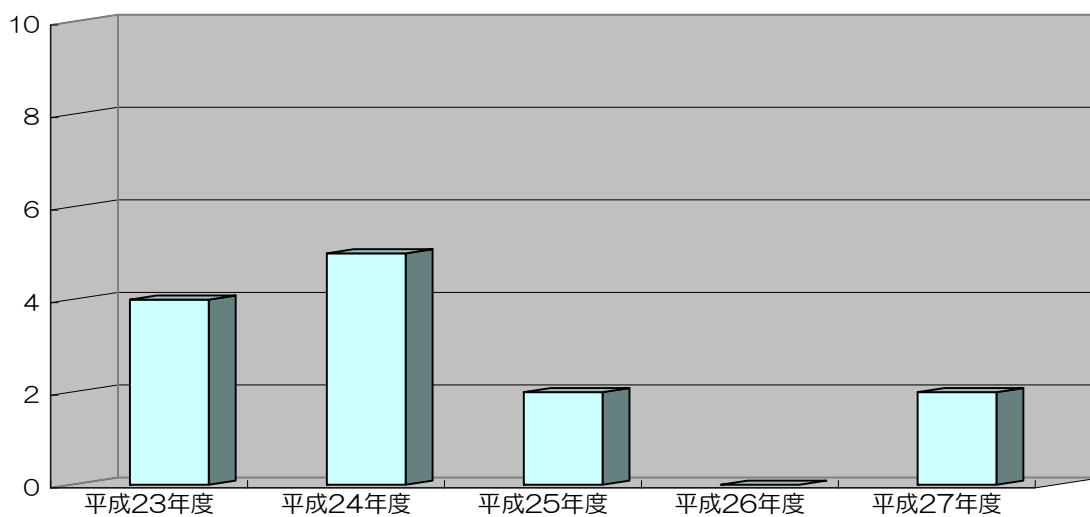
【退院後6週間以内の再入院の件数 年度別】



【転倒・転落による骨折の件数 年度別】



【針刺し件数 年度別】





患者様アンケート結果 平成27年度

■退院時アンケート

- ① 病院のシステム、入院時の準備などについて十分な説明を受けられましたか？
- ② 入院セット（歯ブラシ、タオル等）をお配りしましたが、ご利用いただけましたか？
- ③ 医師から病状について十分な説明がありましたか、質問には適切に答えてもらえましたか？
- ④ 検査技師、放射線技師の対応はいかがでしたか？
- ⑤ 薬剤師から服薬について十分な説明がありましたか、質問には適切に答えてもらえましたか？
- ⑥ 看護師、ケアワーカーの対応はいかがでしたか？
- ⑦ リハビリの対応はいかがでしたか？
- ⑧ 受付の対応はいかがでしたか？
- ⑨ 食事の内容、量、味等はいかがでしたか？
- ⑩ 衛生面は行き届いておりましたか？

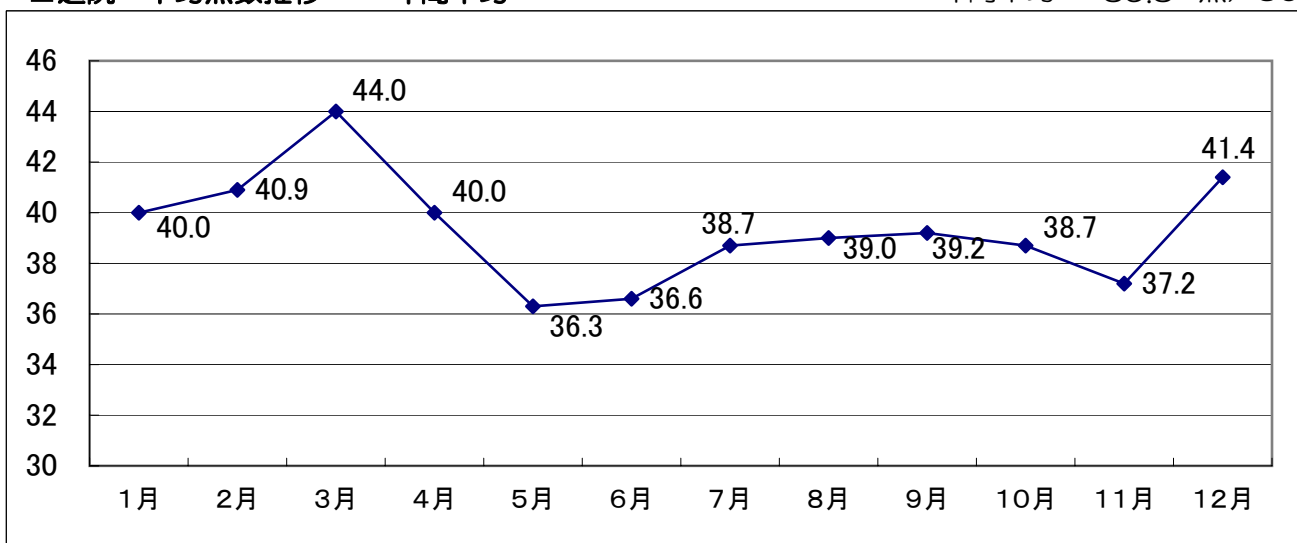
退院	1月	2月	3月	4月	5月	6月	7月	8月	9月	10月	11月	12月	合計	平均
①	5.0	4.3	5.0	5.0	3.4	3.5	4.1	4.0	4.1	4.0	4.0	4.4	50.8	4.2
②	5.0	5.0	5.0	4.0	3.6	3.4	3.8	4.2	4.1	3.9	3.7	4.0	49.7	4.1
③	5.0	4.3	4.0	4.0	3.8	3.9	4.2	4.2	4.1	4.3	3.8	4.3	49.9	4.2
④	3.0	4.3	4.0	4.0	3.4	3.7	3.8	3.7	3.8	3.8	3.7	4.3	45.5	3.8
⑤	3.0	3.3	4.0	3.0	3.5	3.4	3.2	3.4	3.5	3.7	3.6	3.6	41.2	3.4
⑥	5.0	5.0	5.0	4.0	3.9	4.2	4.2	4.1	4.3	4.0	4.3	4.5	52.5	4.4
⑦	3.0	3.7	4.0	4.0	4.1	4.0	4.1	4.1	3.9	3.8	3.6	4.3	46.6	3.9
⑧	3.0	4.0	4.0	4.0	3.7	3.7	3.8	3.9	4.0	3.8	3.8	4.2	45.9	3.8
⑨	3.0	2.3	5.0	4.0	3.0	3.0	3.5	3.6	3.6	3.5	3.0	3.7	41.2	3.4
⑩	5.0	4.7	4.0	4.0	3.9	3.8	4.0	3.8	3.8	3.9	3.7	4.1	48.7	4.1
合計	40.0	40.9	44.0	40.0	36.3	36.6	38.7	39.0	39.2	38.7	37.2	41.4	472.0	39.3
枚数	1	3	1	1	14	18	17	19	8	24	18	12	136	11.3

点数：5.満足 4.まあまあ満足 3.普通 2.少し不満 1.不満

■退院 平均点数推移

年間平均

年間平均 39.3 点/50.0点





平成27年度 薬剤部統計資料

【院内処方箋枚数（入院）】

枚/月

H27年1月	H27年2月	H27年3月	H27年4月	H27年5月	H27年6月
519	524	595	634	448	602
H27年7月	H27年8月	H27年9月	H27年10月	H27年11月	H27年12月
611	518	571	568	562	631

【院内処方箋枚数（外来）】

枚/月

H27年1月	H27年2月	H27年3月	H27年4月	H27年5月	H27年6月
1	4	3	2	3	5
H27年7月	H27年8月	H27年9月	H27年10月	H27年11月	H27年12月
1	3	7	2	4	3

【服薬指導件数】

件/月

H27年1月	H27年2月	H27年3月	H27年4月	H27年5月	H27年6月
0	0	0	0	0	0
H27年7月	H27年8月	H27年9月	H27年10月	H27年11月	H27年12月
0	0	0	0	0	0

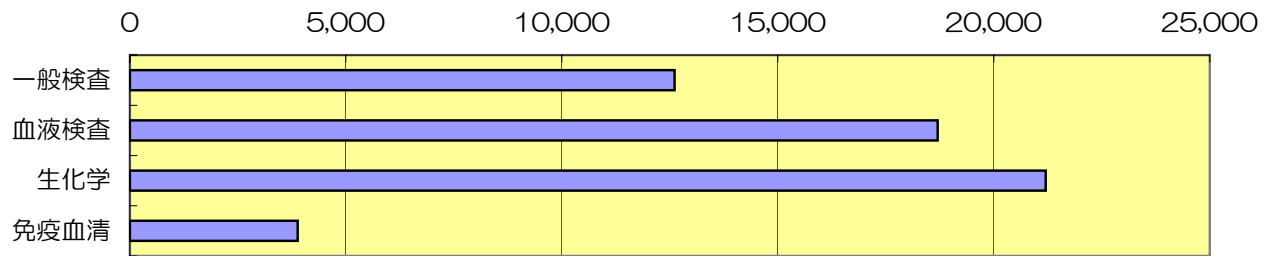
平成27年度 手術件数

科名	入院手術	外来手術	総手術件数
脳外科	0	0	0
整形外科	0	0	0
形成外科	0	0	0
外科	0	32	32
婦人科	0	0	0
合計	0	32	32



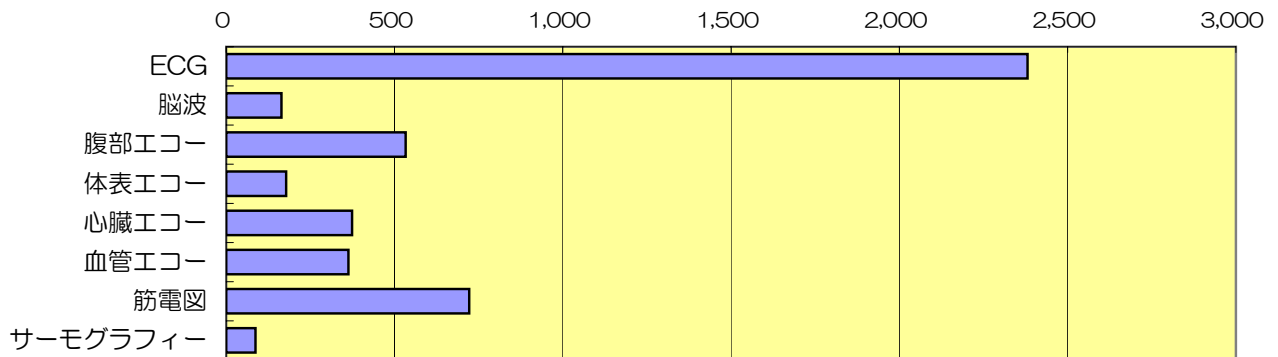
検査室統計資料

【検査件数 平成27年度】



検査項目	1月	2月	3月	4月	5月	6月	7月	8月	9月	10月	11月	12月	合計
	一般検査	869	923	953	945	982	1,051	1,254	1,288	1,084	1,173	1,086	1,003
血液検査	1,544	1,488	1,509	1,565	1,679	1,604	1,505	1,770	1,448	1,471	1,683	1,434	18,700
生化学	1,836	1,740	1,667	1,637	1,907	1,726	1,775	2,055	1,651	1,751	1,886	1,570	21,201
免疫血清	328	254	335	367	272	299	315	334	317	306	369	389	3,885
検査項目合計	4,577	4,405	4,464	4,514	4,840	4,680	4,849	5,447	4,500	4,701	5,024	4,396	56,397

【生理検査件数 平成27年度】



生理検査 (主要項目)	1月	2月	3月	4月	5月	6月	7月	8月	9月	10月	11月	12月	合計
	ECG	146	134	159	140	138	200	278	275	229	272	246	164
脳波	6	9	20	15	13	12	14	24	14	7	15	15	164
腹部エコー	36	38	47	44	5	73	49	45	45	52	43	56	533
体表エコー	4	4	8	7	44	10	13	14	15	23	14	22	178
心臓エコー	32	38	44	36	8	48	34	38	23	27	20	26	374
血管エコー	27	39	33	30	27	34	46	33	16	30	26	22	363
筋電図	35	59	97	52	52	121	51	47	22	64	53	69	722
サーモグラフィー	8	5	5	5	6	5	11	8	6	6	12	10	87
生理検査合計	294	326	413	329	293	503	496	484	370	481	429	384	4,802



放射線科統計資料

【検査件数】 平成27年1月～平成27年12月

	1月	2月	3月	4月	5月	6月	7月	8月	9月	10月	11月	12月	合計
一般撮影	318	282	274	271	416	448	352	356	330	374	355	319	4095
CT	70	85	100	97	84	97	87	87	59	62	84	85	997
MRI	87	95	114	107	98	105	91	79	79	92	95	86	1128
MDL	17	15	10	12	24	33	33	31	27	30	28	28	288
DIP,IVP	0	0	0	0	0	0	0	0	0	0	0	0	0
注腸	0	0	0	0	0	0	0	0	0	0	1	0	1
MMG	2	1	0	3	3	4	7	9	4	20	6	14	73
X-TV NIVR	0	3	3	2	3	1	2	0	4	0	1	3	22
X-TV IVR	0	0	0	0	0	0	0	1	0	0	0	0	1
3D-CT	3	3	7	6	11	7	6	2	4	5	6	6	66
Film Copy	0	0	1	2	1	1	2	0	1	3	0	3	14
特殊撮影	0	0	0	0	0	0	0	0	0	0	0	0	0
病診	32	27	28	17	32	44	48	27	35	31	29	50	400
DEXA	18	14	24	16	10	8	30	34	28	22	38	24	266
ポータブル	32	27	33	30	29	33	25	44	26	22	20	25	346
合計	579	552	594	563	711	781	683	670	597	661	663	643	7697